

# HYPERICUM 21, november 2021

FWT-FLORON

## Ontwikkelingen op heideverbindingen in Twickel

M. Rijken



Afbeelding 1: Oengekapte verbinding tussen heideterreinen

In landgoed Twickel zijn bijzondere restanten bewaard gebleven van de eertijds uitgestrekte Twentse natte heideterreinen. Deze heide loopt gevaar dicht te lopen met boomopslag, met name op de wat drogere delen. De heide valt daardoor uiteen in kleinere percelen, gescheiden door bos. In de winter 2020-2021 heeft de beheerder van het landgoed weer verbindingen gemaakt tussen geïsoleerd geraakte heideterreinen door tussenliggend bos weg te kappen en de bodem af te pluggen. Dit moet op de langere termijn de levenskansen voor de specifieke flora en fauna van de heide vergroten. Op de korte termijn kan het succes van de maatregel het best afgemeten worden door te signaleren welke soorten zich vestigen in de verbindingstroken zelf. In augustus 2021 is hiertoe een flora-inventarisatie uitgevoerd. Daarbij zijn de volgende indicatieve soorten aangetroffen:

**In zeer groot aantal:** Kleine zonnedaauw (*Drosera intermedia*), Pijpenstrootje (*Molinia caerulea*).

**In groot aantal:** Gewone dophei (*Erica tetralix*), Struikhei (*Calluna vulgaris*), Bruine snavelbies (*Rhynchospora fusca*), Witte Snavelbies (*Rhynchospora alba*), Knolrus (*Juncus bulbosus*).

**Regelmatig:** Grove den (*Pinus sylvestris*), Zachte berk (*Betula pubescens*), Ruwe berk (*Betula pendula*).

**Op enkele plekken:** Blauwe zegge (*Carex panicea*), Zeegroene zegge (*Carex flacca*), Moerasstruisgras (*Agrostis canina*), Veelstengelige waterbies (*Eleocharis multicaulis*), Veenpluis (*Eriophorum angustifolium*), Ronde zonnedaau (*Drosera rotundifolia*).

**Op één plek:** Vlottende bies (*Isolepis fluitans*), Basterdpaardenstaart (*Equisetum x litorale*), Gewone waternavel (*Hydrocotyle vulgaris*).

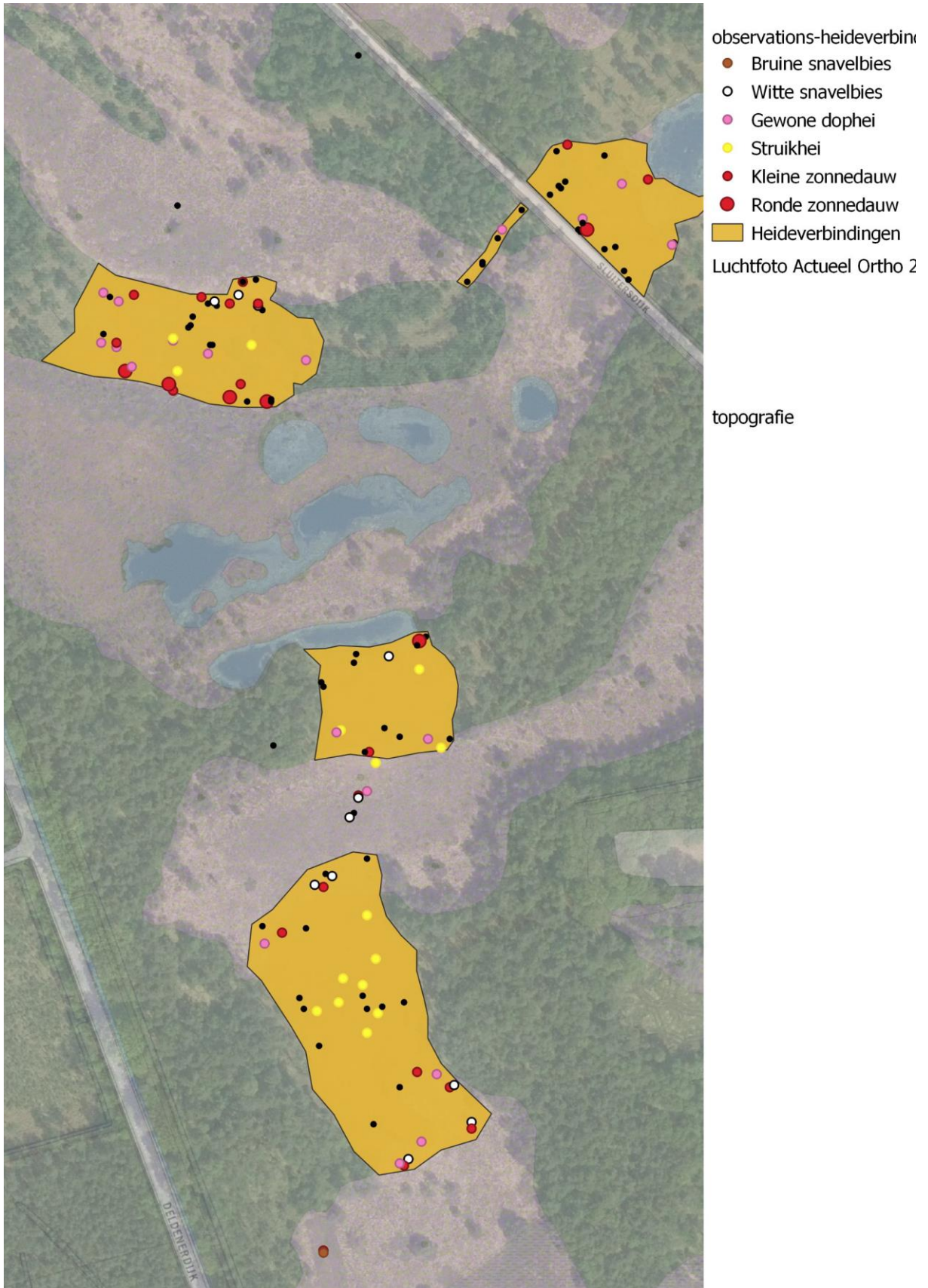
Opmerkelijk is dat Moeraswolfsklauw (*Lycopodiella inundata*) niet is aangetroffen terwijl deze soort wel voorkomt in de bestaande heide. Mogelijk heeft deze sporenvormende soort een wat langere ontwikkeltijd dan de zaadplanten. Een soort die zich ook nog niet vanuit de omringende heide heeft gevestigd is Veenbies (*Trichophorum germanicum*).



Afbeelding 2: Blauwe zegge, Kleine zonnedaau en Dophei

Afbeelding 3 toont een kaartje van de belangrijkste verbindingen en de daarin frequent aangetroffen soorten. Van de algemene soorten zijn slechts enkele vindplaatsen aangegeven. De zwarte punten zijn overige, niet in de legenda genoemde soorten. De soorten zijn niet gelijkmatig over het terrein verdeeld. De verbindingen zijn over het algemeen iets hoger gelegen en daardoor droger dan de aangrenzende heide. Hierdoor zijn ze gevoeliger voor verbossing. De 'natte' soorten komen meer voor in de randen in de nabijheid van de heide en de 'droge' soorten zoals Struikhei en kiemplanten van Grove den vooral in de centrale delen van de verbindingstroken.

Geconcludeerd mag worden dat de ontwikkeling van de verbindingstroken voldoet aan de verwachting. Er zal de komende jaren incidenteel beheer nodig zijn om opnieuw dichtgroeien te voorkomen.



Afbeelding 3: Enkele heideverbindingen met aangetroffen soorten